

ticket.it

Storico portale di Ticketing

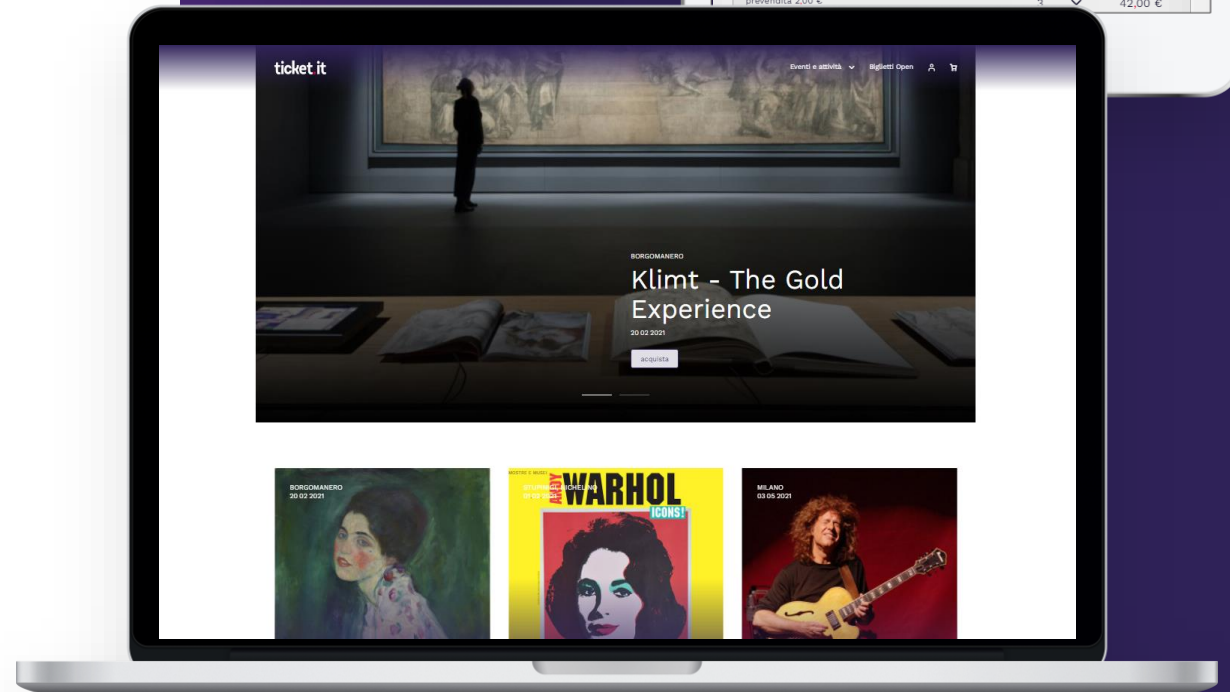
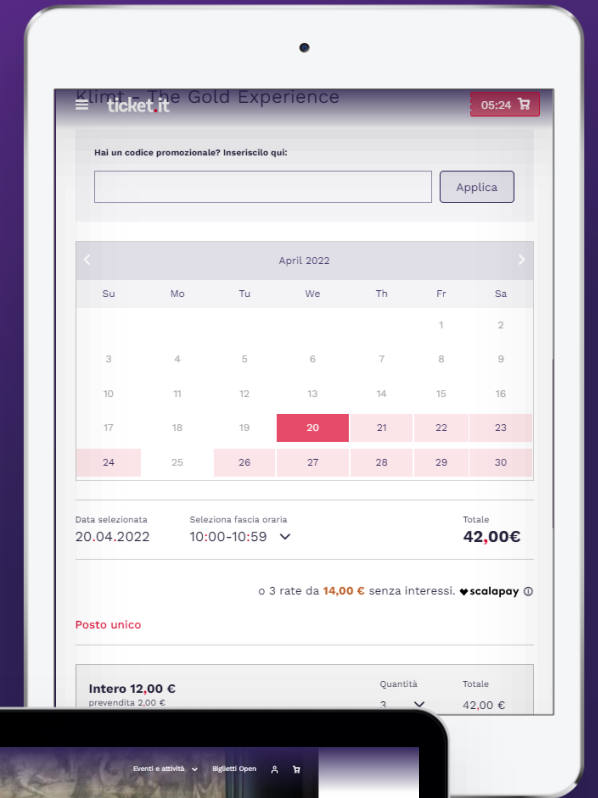
ticket.it

ABOUT US

Ticket.it, storico sito di vendita biglietti online **fondato nel 1996**, è stato acquisito nel 2022 dalla società MTicket SRL di MMM Holding.

Sono stati rinnovati **l'aspetto grafico** e la **user experience** e, con la nuova gestione, in un anno e mezzo sulla piattaforma sono state visitate circa **13 milioni di pagine** e **110.000 utenti si sono registrati**.

In 18 mesi **Ticket.it** ha venduto oltre **1 mln di biglietti online** per eventi culturali e fieristici in tutta Italia, con 15 milioni di euro di transazioni effettuate.



VANTAGGI PER GLI ENTI / ORGANIZZATORI

ENTI / ORGANIZZATORI

ZERO PENSIERI

Vendita diretta di un evento o pagina dedicata multi evento.

EFFICIENZA

Team di supporto nella configurazione eventi

PROMOZIONE

Visibilità degli eventi nella newsletter di Ticket.it

ASSISTENZA DIRETTA

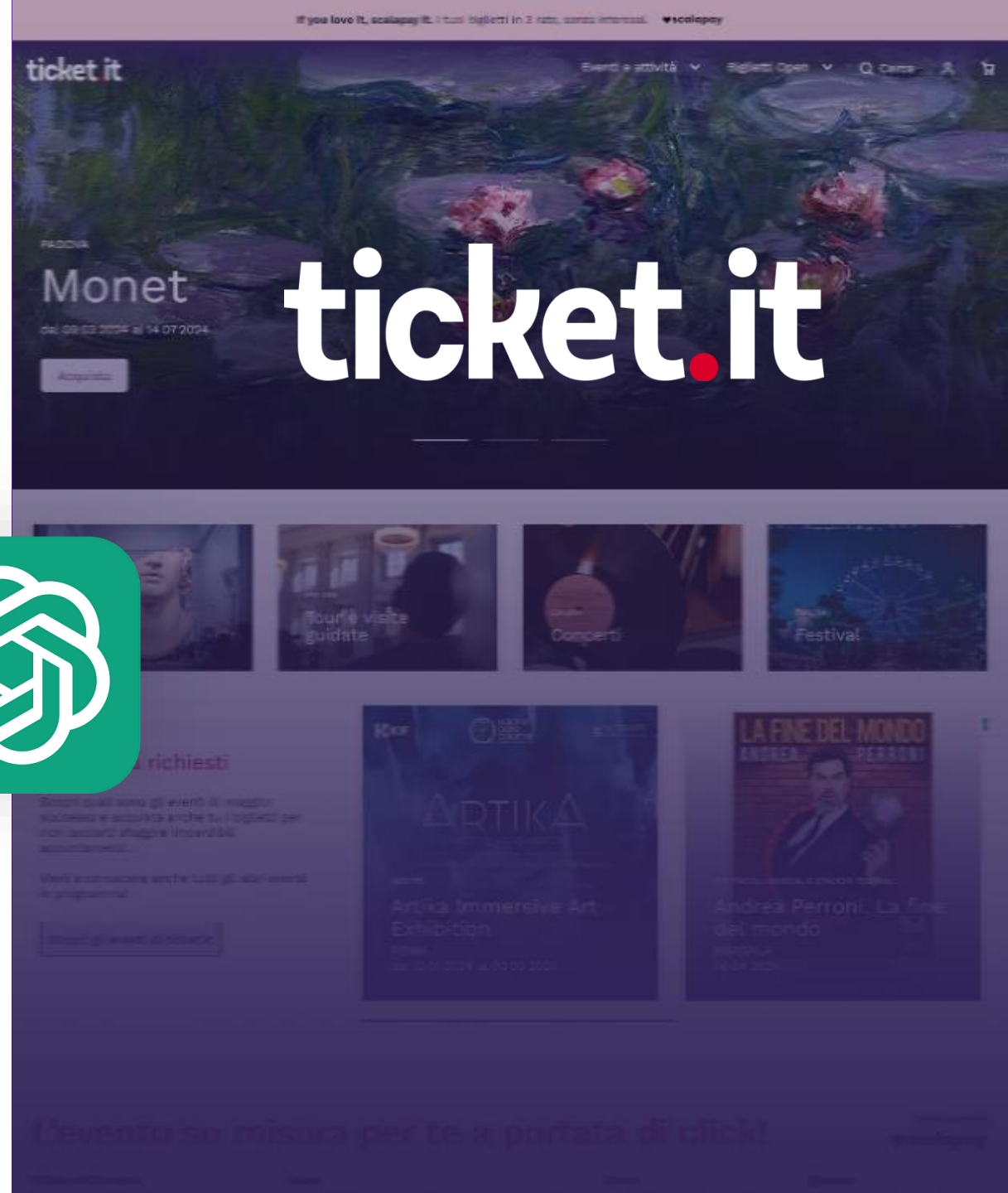
Supporto primo livello automatizzato mediante AI, secondo livello tramite operatore



ticket.it

ASSISTENZA CLIENTI E TECNOLOGIA AI

- ASSISTENZA CLIENTI 24/7
- **assistenza continua** al cliente anche in orari extra- working time
- aumento complessivo della **customer satisfaction**
- **oltre 76% di risoluzione** di assistenza esclusivamente via Chat GPT
- tempo di elaborazione ChatGPT **0':27" (media)**
- tempo di risposta al cliente **3':47" (media)**



PIU' DI 1.500 EVENTI GESTITI

DAILY USERS 35K

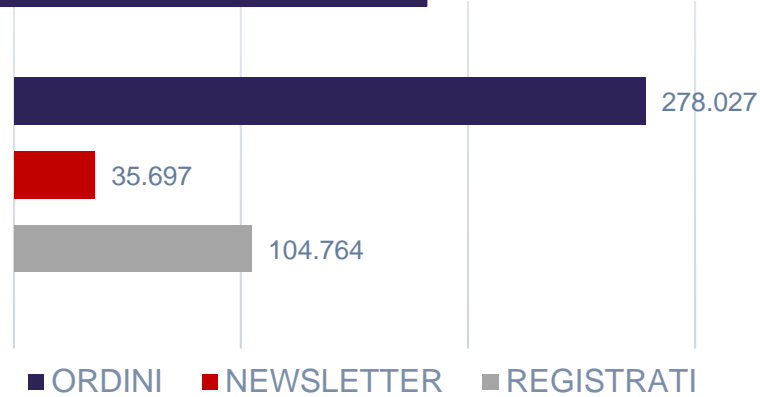
BIGLIETTI VENDUTI ONLINE + 1 mln



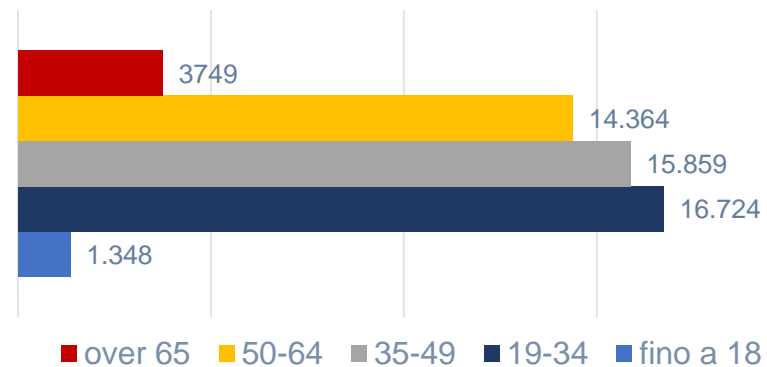
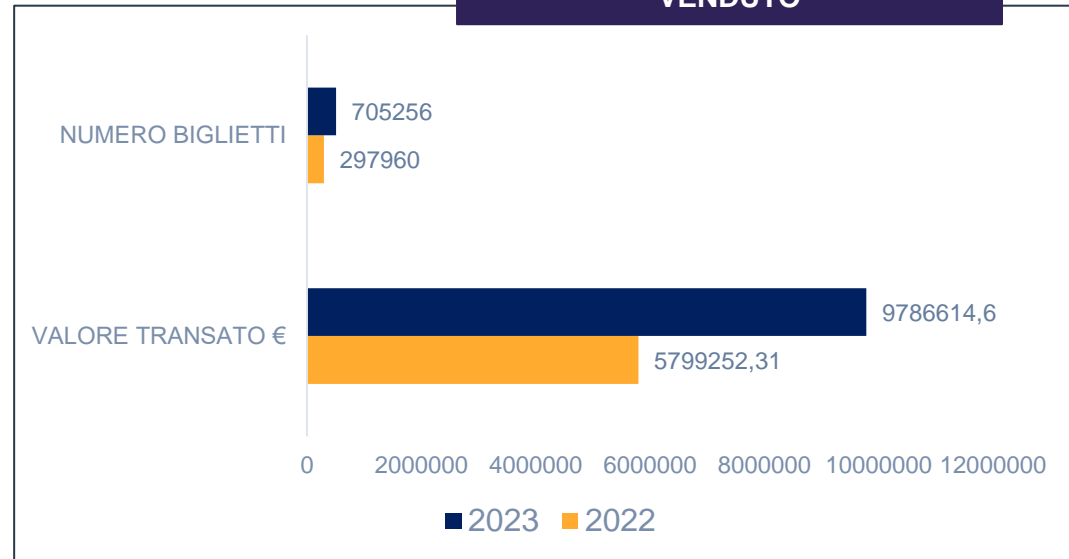
13 MLN PAGE VIEWS

UN PO' DI NUMERI ...

REGISTRAZIONI



VENDUTO



FASCE D'ETÀ

ticket.it

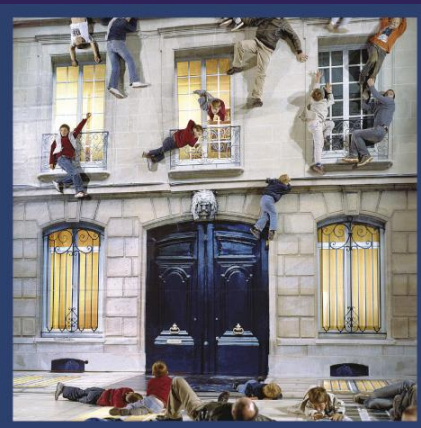
Case History

LEANDRO ERLICH

Leandro Erlich, artista argentino per la prima volta in Europa, a **Milano**, con una mostra monografica a Palazzo Reale con installazioni e opere di estrema particolarità e avanguardia.

Durata 5 mesi con un **affluenza media di circa 1.200 persone** al giorno.

PALAZZO REALE



ARTHEMISIA

Tipologia eventi:

Mostre

Biglietti emessi:

200k

Tipologia eventi:

Mostre

Biglietti emessi:

145k

Servizi offerti:

**Ufficio gruppi
gestione prenotazioni**

TRAME DI LUCE

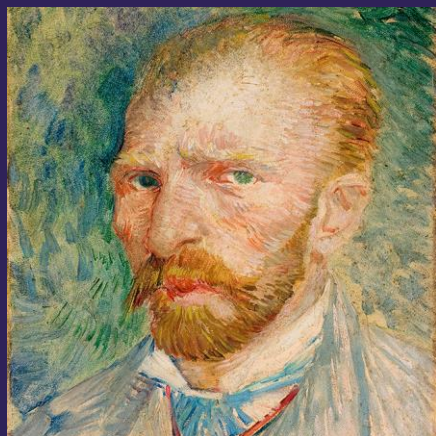


be.it
EVENTS

TRAME DI LUCE

Trame di luce è una **mostra sensoriale immersiva** che per 40 giorni ha offerto un'esperienza unica. L'**Orto Botanico di Roma** e i **Giardini Reali di Monza** si sono trasformati in un percorso magico fra installazioni e opere d'arte luminose, immersi nella natura con una colonna sonora memorabile.

PALAZZO BONAPARTE



ARTHEMISIA

VINCENT VAN GOGH

La mostra, prodotta da **Arthemisia**, realizzata in collaborazione con il **Kröller Müller Museum di Otterlo**, che custodisce uno dei più grandi patrimoni delle opere di Van Gogh ha portato a Palazzo Bonaparte di Roma oltre 50 opere del genio olandese.

Durata 7 mesi con un **affluenza media di circa 1.800 persone** al giorno.

Tipologia eventi:

Mostre

Biglietti emessi:

550k

PETER PAN

Peter Pan - Il Musical: un successo lungo 17 anni con all'attivo oltre 950 repliche e 1 milione di spettatori e una colonna sonora d'eccellenza creata da **Edoardo Bennato**.

TAM TEATRO
ARCIMBOLDI
MILANO



Tipologia eventi:

Teatro

Servizi offerti:

Newsletter

Campagna ADV



Tel: **02.49988.283**

Email: **davide.scodeggio@mticket.it**

Web: **www.ticket.it**

Address: **Viale Cassala 36, 20143 Milano**